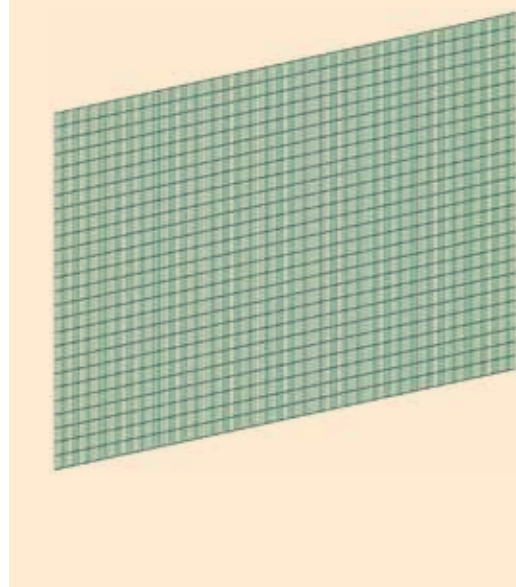


## APPLICAZIONI CONSIGLIATE

Civile		
Industriale	•	
Agricolo		
Sportivo	•	
Alta sicurezza	•	
Parchi pubblici		

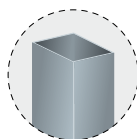


**palo Marte 60**



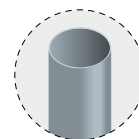
interasse di posa mm. 2523

**palo Marte 80**



interasse di posa mm. 2543

**palo Tubofil**

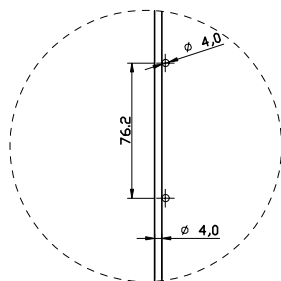


interasse di posa mm. 2584

**palo Sferafil**



interasse di posa mm. 2561



ANTISCAVALCAMENTO

Dimensioni	*Maglia mm.	Ø Filo mm.	Altezza cm.	Peso kg.
1.000 x 2.500	76,2 x 12,7	4,0 / 4,0	1.000	22,73
1.200 x 2.500	76,2 x 12,7	4,0 / 4,0	1.200	27,08
1.500 x 2.500	76,2 x 12,7	4,0 / 4,0	1.500	33,85
1.700 x 2.500	76,2 x 12,7	4,0 / 4,0	1.700	38,44
2.000 x 2.500	76,2 x 12,7	4,0 / 4,0	2.000	45,21

SI CONSIGLIA PROFILO DI IRRIGIDIMENTO ORIZZONTALE

### DESCRIZIONE TECNICA:

Pannelli in rete elettrosaldata zincata prima della saldatura e verniciati in PE con \*maglie rettangolari in millimetri e nervature di rinforzo orizzontali. Larghezza pannelli: 2500 mm. Da montare con il sistema di pali Marte 60, Marte 80, Tubofil e Sferafil. Colori secondo tabella RAL (vedi aletta di copertina). Confezioni da 50 pannelli su pedana.